



Maestro Desktop Scanner

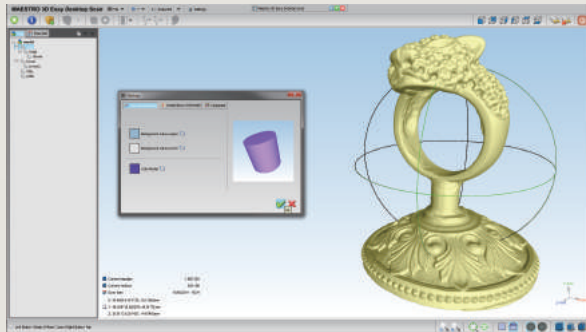
정확도 0.01mm, 해상도 0.07mm



고급 광학렌즈와 자동화 모션 시스템 덕분에 Maestro는 몇 분 안에 하나의 작업 세션에서 여러 모델의 전체 동시 디지털화를 할 수 있습니다.

9cm 이하의 소형 제품 (기타 모든 기계 또는 보석류)은 하나의 설정과 클릭으로 10미크론이라는 놀라운 정확도와 고해상도의 스캔하며, 혁신적인 소프트웨어 덕분에 최소한의 활동으로 완벽한 스캔 데이터를 생성합니다.

*헬로3D는 AGE Soutions (Maestro)의 대한민국 총판입니다.



Maestro Easy Desktop Scan 특징

- 고객의 요구에 따라 구성 및 확장 가능 - 간편한 설정
- 하드웨어 모니터링 - 스캐너 시스템 상태에 대한 지속적인 모니터링
- 고해상도의 높은 정확도
- 원터치 방법의 쉬운 사용법
- 추가 보정이 필요없는 완벽한 데이터



다양성

소형 제품이라면 기계, 주얼리 등 다양하게 스캔 가능



정확성

0.01mm의 고정밀도



2축 회전 테이블

2축 360도 회전 테이블로 구석구석 스캔



타겟 불필요

특정 타겟 마크 불필요



호환성

CAD/CAM 프로그램과 자유로운 호환성



디자인

박스 형태의 심플한 디자인



사용 안전성

비레이저 기술 사용



원 터치 방식

원 클릭으로 스캔 부터 모델링 생성까지 한번에 가능



편리함

주기적인 보정작업이 불필요



고해상도

0.07mm의 초고해상도



반 영구적 부품

소모품이 없고 교환품 불필요



완벽함

추가 보정이 필요없는 완벽한 데이터



| | |
|-----------------|-------------------------------------|
| 3D 해상도 | 0.07mm 이하 |
| 모델링 삼각 메쉬 구성 개수 | 15,000~2,000,000 |
| 3D 포인트 정확도 | 0.01mm 이하 |
| 카메라 | 고해상도 머신비전 카메라 2개 |
| 프로젝터 | 1, structured light - 20000~30000시간 |
| 스캔 가능 크기 | 90 * 90 * 90 (mm) |
| 1회당 수집 가능한 포인트 | 786,432 |
| 360도 스캔 | 2축 360도 회전 테이블 |
| 스캐너 적용 분야 | 치과 범용, 주얼리, 소형 정밀 기계 부품 등 |
| 크기 | 400 * 300 * 265 (mm) |
| 무게 | 15kg |
| 전원 | 110/220V |
| 작동 가능 온도 | 5~40°C |
| 인터페이스 | USB2.0, 3.0 |
| 출력 포맷 | STL, OBJ, PLY 등 |
| 운영체제 | Windows7 64bit 이상 |
| 시스템 권장 사양 | RAM : 8~16GB, |

CPU : Intel i5 3.00 GHz 이상

VGA : NVIDIA GeForce GTX x50 2GB 이상

